

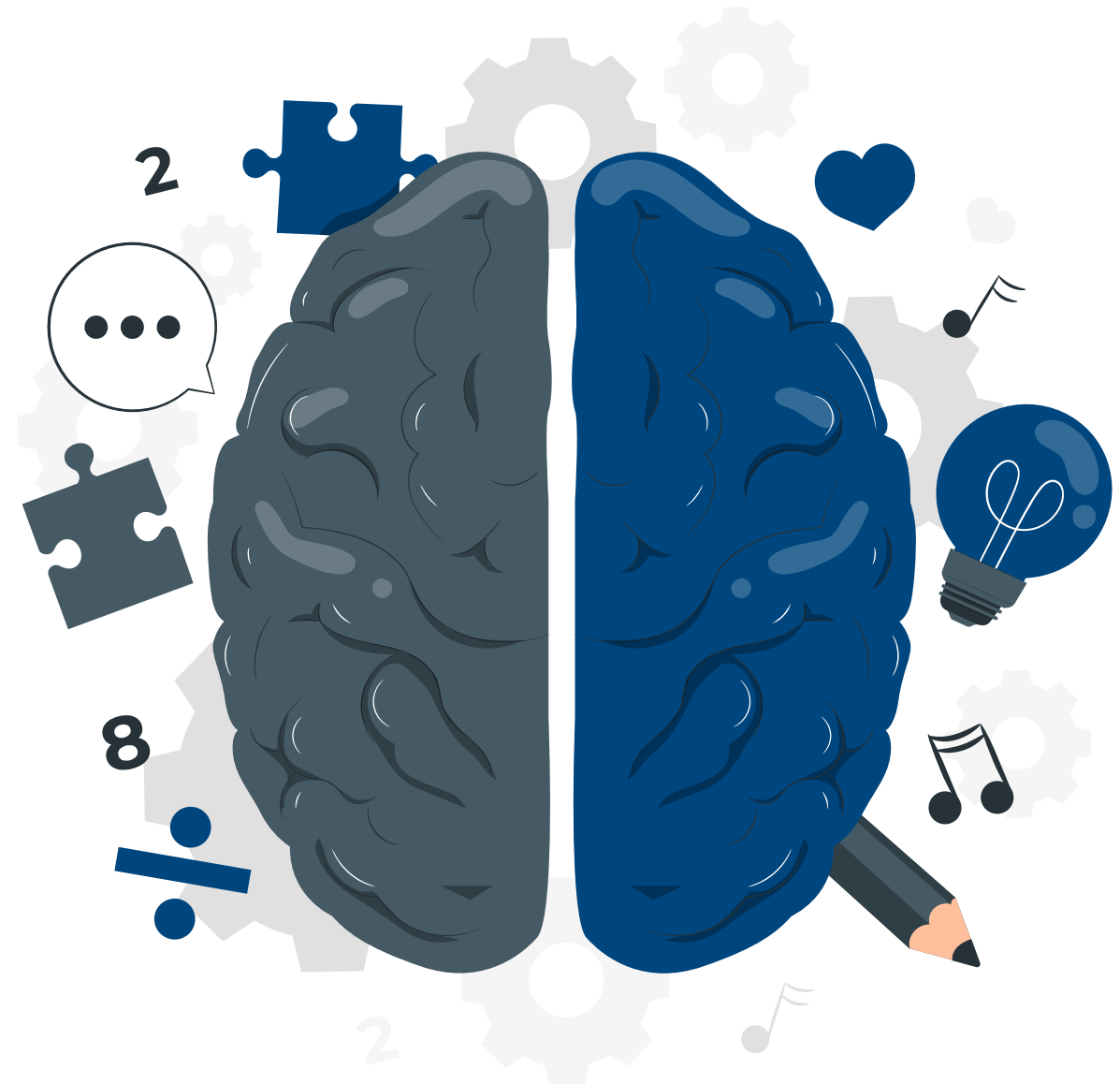
# Second Brain Projekt

in progress

## Entwurf des Design-System für die Second Brain Apps

ISOGON hat ein internes Software-Entwicklungsprojekt gestartet. Es geht um die Entwicklung eines Systems zur Erfassung, Organisation, Aufbereitung und optimaler Verwendung von Ideen, Notizen, Fotos uvm. .

Wir durchlaufen alle Phasen der **Produktentwicklung** und nehmen uns dafür Zeit, um viele Erkenntnisse zu entdecken und bestmöglich die Theorie aus dem Studium in der Praxis anzuwenden.



## Inhalt der möglichen Abschlussarbeit

In dieser Thesis geht es um die Usability bei der Nutzung des Second Brain Systems durch unterschiedliche Anwender (Personas). Das Second Brain System wird für diverse Typen von Endgeräten, wie Smartphones, Tablets, Notebooks und Arbeitsplatzrechnern vorbereitet. Das erfordert eine anspruchsvolle Planung und verschiedene Entwürfe des Design-Systems.

In einem iterativen Prozess sollen die Entwürfe getestet und optimiert werden. Zum Abschluss sollen ein Klick-Prototypen mit Figma für alle Arten der Endgeräte fertiggestellt sein, um die geplanten und zukünftigen User Stories gut präsentieren und testen zu können.

### Projektintegration

Diese Abschlussarbeit ist eine Teilaufgabe in dem Second Brain Projekt. Sie integriert sich somit zwischen vorherigen und zukünftigen Aufgabenstellungen. Somit geht es auch um die **pragmatische Weiterverwendung der Ergebnisse** und der teamorientierte Umgang im Projekt.

### Aufgabenstellung

An erster Stelle ist die **wissenschaftliche Aufbereitung** der Aufgabenstellung wichtig. Dazu kommen die regelmäßigen Präsentationen der Zwischenergebnisse im Team.

Die Absprache im Team für die Schnittstellen und übergreifenden Themen zu anderen Teilaufgaben gehören selbstverständlich dazu.

### Problem / Lösungsansatz

Grundsätzlich wollen wir mit unserem Software-Produkt für unsere Anwender **etwas in der Welt verbessern**.

Welches Problem haben wir erkannt?

Wie können wir mit unserem Second Brain System dieses Problem lösen und ist diese Lösung wirklich nützlich und praktisch für die zukünftigen Anwender?

## Kontaktier uns gern!

✉ [studi@isogon.de](mailto:studi@isogon.de)

☎ +49 (0)431 668493-0